

外来診療担当医一覧表

受付時間 8:30~11:00

救急の場合は24時間いつでも受付しております ☎(0577)32-1115

平成24年4月1日現在		月	火	水	木	金
内科	1 診	長瀬 裕平	長瀬 裕平	横山 敏之	横山 敏之	横山 有見子
	2 診	田近 徹	山田 勝己	田近 徹	上山 力	山田 勝己
	3 診	神戸 栄喜	横山 有見子	—	神戸 栄喜	—
	4 診	野村 由佳	河田 好弘	野村 由佳	—	河田 好弘
	神経内科	山田新一(午後)	山田新一(午前)	陸 雄一(午後)	陸 雄一(午前)	—
	内分泌内科	—	—	(第4 落合啓史)	(第2 飯田淳史)	—
	消化器内科1診	—	丹羽 慶樹	加藤 幸一郎	長瀬 裕平	加藤 幸一郎
消化器内科2診	横畑 幸司	杉山 和久	杉山 和久	横畑 幸司	丹羽 慶樹	
HOT外来 (在宅診療法)	第1・第3火曜日 13:30~15:00					
禁煙外来	火曜日 14:00~15:30					
心療内科	主 診	—	安藤 寿博	安藤 寿博	安藤 寿博 15:00~17:00	—
小児科	1 診	名田 匡利	名田 匡利	名田 匡利	名田 匡利	名田 匡利
	午後診	予約診 14:00~	予約診14:00~ 予防接種 15:00~16:00	予約診14:00~ 予防接種 15:00~16:00	—	予約診14:00~ 予防接種 15:00~16:00
外科	1 診	諸藤 教彰	松葉 秀基	堀 明洋	松村 卓樹	堀 明洋
	2 診	森岡 淳	—	村木 愛	森岡 淳	河合 清貴
	血管外科外来	—	藤田 広峰	—	—	—
	乳腺外来	金曜日 13:30~15:00				
形成外科外来	鳥居 修平 <原則、月1回金曜日 13:30~15:00 ※診察日の確認が必要です>					
整形外科	1 診	田口 勝啓	上田 秀樹	五藤 弘	田口 勝啓	五藤 弘
	2 診	五藤 弘	田口 勝啓	上田 秀樹	上田 秀樹	田口 勝啓
脳神経外科	主 診	山本 昌幸	山本 昌幸	国本 圭市	山本 昌幸	国本 圭市
皮膚科	主 診	荒木 麻里	荒木 麻里	荒木 麻里	荒木 麻里	荒木 麻里
	午後診	15:00~16:00 学童対象	—	—	15:00~16:00 学童対象	—
泌尿器科	主 診	山本 貴大	山本 貴大	横山 豊明	山本 貴大	山本 貴大
産婦人科	主 診	代務医師 10:45~14:30	—	—	—	—
眼科	1 診	豊島 馨	豊島 馨	豊島 馨	豊島 馨	豊島 馨
	2 診	小林 謙信	小林 謙信	小林 謙信	小林 謙信	小林 謙信
耳鼻咽喉科	主 診	—	—	—	代務医師	—

月に一度、正面受付に保険証のご提示をお願いします。

※平成23年10月から「心療内科」が新設されました。完全予約制です。お問い合わせください。

読者の広場

地域広報委員会では皆様からのお便り、ご意見等を読者の広場に掲載しております。
題材は自由で600字以内の原稿を下記編集部宛へ5月10日までにお送りください。
次の発行予定月は平成24年7月です。

〒506-0851 岐阜県高山市大新町5丁目68番地
久美愛厚生病院 地域広報委員会まで

編集後記

皆様こんにちは。
寒い冬も終わり、春を感じるようになりました。
さて、5月1日からは、中切町の新しい病院が開院します。
皆様には、交通手段の面でご不便をお掛けすると思いますが、親しみやすく地域に愛される病院を目指し職員一同気持ちを再度引き締めて頑張りたいと思います。これからもよろしくお願いします。
(久美愛厚生病院 広報委員)

病院からのお知らせは、ホームページ <http://dome.ruru.ne.jp/kumiai/> でもご覧頂けます。

あなたの健康生活をやさしく応援する情報紙

お元気ですか

第 81 号
2012.4 発行
JA岐阜厚生連
久美愛厚生病院

● 「患者満足度」アンケート結果報告

● PET/CT 装置導入のお知らせ

● 病院移転について

● 病院からのお知らせ



丹生川町浄願寺

「患者満足度」アンケート結果報告

久美愛厚生病院 看護部

病院では、患者様の満足度調査を定期的に行ない改善の手がかりとしています。患者様の満足度へ影響する要因は、ハード面、病気の程度、入院期間など様々です。

そこで、看護部では、入院患者様に看護に関するご満足度調査に、平成22年度と23年度の2回ご協力をしていただきました。アンケートは、A看護大学が開発したもので、患者様が期待しておられることと実際はどうかを問いかけています。1回目の結果を基に、改善できることを皆で話し合い取り組みました。その結果、総合評価として、とても満足している。とお答えいただいた方が、22年度より多くなりました。今後も皆様から得られた貴重なご意見を基に満足していただける看護の提供に努力したいと思います。

アンケートの一部を紹介します。

- ①あなたに出来ないことがあっても、責めずに受け止めてくれる
- ②質問、相談に的確に応じてくれる
- ③言うことと行う事が一致している
- ④説明してほしい事(症状、検査、今後の見通しなど)を、わかりやすく説明してくれる
- ⑤疑問・不安、訴えに十分満足できる対応をしてくれる
- ⑥病院内の医療関係者(医師・薬剤師・栄養士など)との連携をきちんととっている
- ⑦適切な判断ができるように、必要に応じて助言してくれる
- ⑧看護師同士の連携をきちんととっている

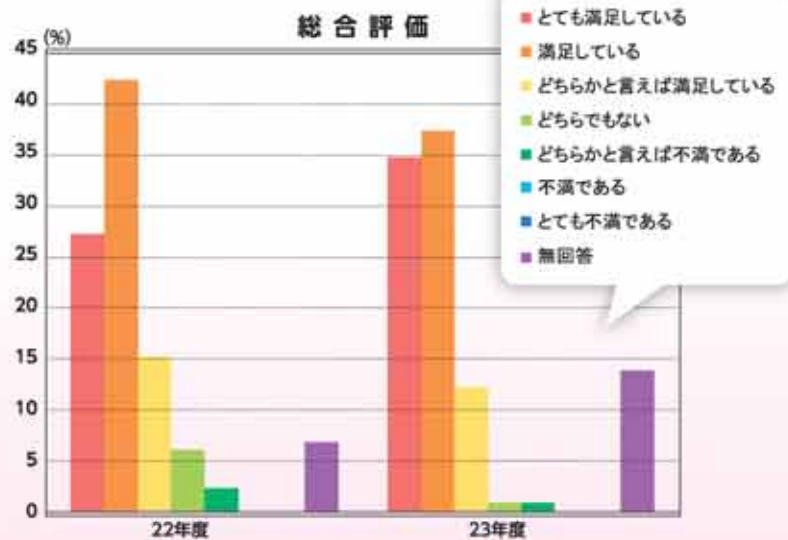
など30項目の設問がありました。それぞれの項目に対して、「期待度」と「実際」の両面から答えて頂きました。

患者様が期待されていることと、実際の差が小さくなることで満足度が高くなると評価できます。私たちの看護を客観的に評価できる一つの指標となり、この指標を基に、改善点を明確にして入院される患者様の満足度を高められるように努力したいと思います。総合評価として得られた結果をお知らせし、アンケート調査にご協力いただいた方への感謝に替えさせていただきたいと思います。

ある病棟での取り組みの一部をご紹介します。

調査の結果を受け、スタッフ全員で患者満足度向上への取り組みを検討しました。その結果、「患者さんから頼まれたこと、訴えられたことに一生懸命対応しよう」という目標を決めました。胸に意思表示をする札を付け、全スタッフが目標を達成するために努力しています。半年後には取り組みに対する評価を行う予定です。

取り組みの様子を写真で紹介致します。



アンケート

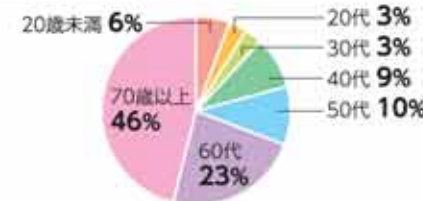


350名の方よりアンケートにお答え頂きました。(複数回答あり)

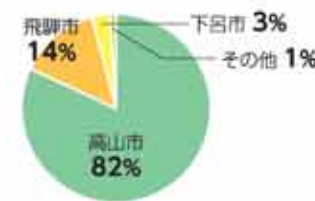
性別



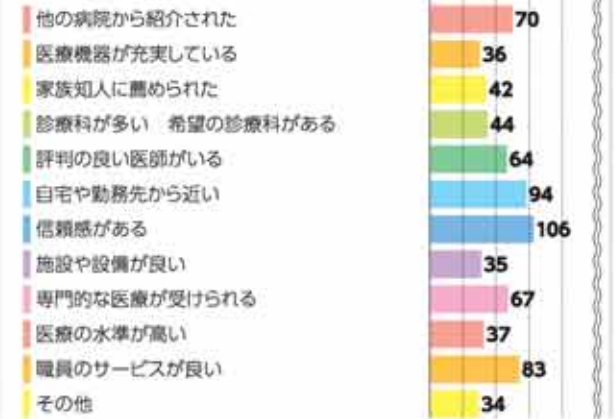
年齢



住所



当院を選んだ理由



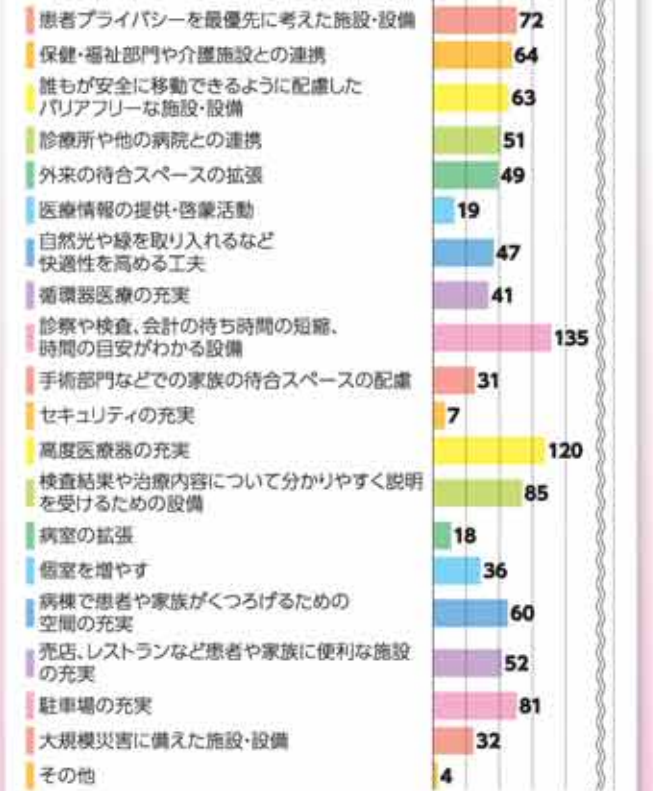
病院に求める役割や機能



当院のサービスで満足した点



今後病院に希望されるもの



がんを見つけるための装置!

PET/CT

装置導入のお知らせ



※久美愛厚生病院は平成24年5月1日に移転。最先端医療機器であるPET/CT装置を導入します。
(稼働については6月頃の開始を予定しています。詳しくはお問い合わせください。)

日本人の死亡原因の第1位は“がん”。
毎年50万人以上の方が“がん”になると言われています。

PET/CT装置は、“がん”に対して次のようなことに有用な検査です。

- 早期発見
- 治療前の病巣の広がり診断
- 治療中の効果判定
- 治療後の再発診断

今後、がん医療にとって、必要不可欠な画像診断検査となるでしょう。
そこで、今回PET/CT検査とはどのような検査なのかご紹介いたします。

PET/CT検査とは?

PET検査は、体内を写真画像にして異常がないかを診る画像診断法の一つです。あらかじめ、検査薬(ブドウ糖に微量の放射性物質を結びつけた薬剤)を注射し、体の中でどのように分布するかを体の外からPETカメラで撮影します。また、PET装置とX線CT装置を組み合わせたものをPET-CT検査といい、PET装置単独による検査より、さらに詳細に“がん”の位置や形態が判りやすくなります。

PET検査は、がん細胞を見つけるのが得意な検査です。がん細胞はエネルギーの消費が激しく、エネルギー源となるブドウ糖を正常な細胞の3~8倍多く取り込みます。

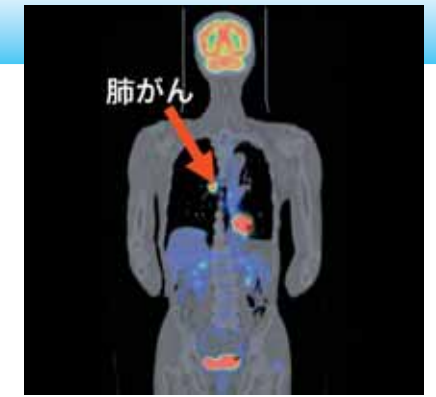
PET検査ではこの性質を利用し、ブドウ糖に似た検査薬が体の中で多く集まる場所、つまり“がん”の疑いがある場所を画像でつきとめます。



PET/CTはこのように見えます

明るく見える部分が、検査薬が多く集まった場所です。
頭(写真上部)や膀胱(写真下部)など生理的にブドウ糖が集まりやすい部分もあるので、それが正常なものか、“がん”が疑われるのかを画像をもとに慎重に見極めます。

※脳、心臓、肝臓、腎臓、膀胱などは、正常であっても検査薬の集積が認められます。



PET検査の特徴

一度の検査で全身撮影

PET検査では一度の撮影で、ほぼ全身を見ることができます。

苦痛の少ない検査

薬剤を注射して約1時間安静にした後、カメラの下で30分ほど横になって写真を撮るだけです。

がんの転移や再発の診断に有用

全身を一度に撮影しますので、転移や再発の発見に有用です。

組織の活動状態がわかる

薬剤の集まり具合で組織の活動や、良性・悪性の鑑別をすることができます。

検査の流れ

① 検査薬が注射で体内に入られます



② 1時間ほど安静にします

その間に検査薬が体内に行き渡ります



③ 検査台に横になります

検査時間は20~40分程度とお考え下さい



④ 検査終了。回復室にて30分ほど休んでから帰宅します

専門の医師が読影・診断をし、後日主治医から結果説明をします

これまで飛騨地域で、この検査を必要とされる患者様には、遠方まで足を運んで検査していただく手段しかありませんでした。今後は当院で検査をしていただくことが可能となります。

PETがん検診についてのお問い合わせ
健診センター
TEL: (0577) 32-3378 (直通)

開業医さま・その他医療機関からのお問い合わせ
医療介護センター
TEL: (0577) 32-1115 (代表)

久美愛厚生病院 移転新築について

平成22年10月22日に久美愛厚生病院新築工事起工式が行われて以来、約17ヶ月を経て3月末には完成引渡されました。その間、事故もなく無事完成を迎えた事は設計・施工者を始め、関係者の皆さんの努力と管理体制があったからと思います。ありがとうございました。また、各行政機関および地域住民の多くの皆様方にご協力いただき感謝を申し上げます。

いよいよ5月1日に新たな土地で開院を迎えます。病院前県道交差点には事故を防ぐために真新しい信号機も設置されました。

交通動線も利用者の利便性を図るため、高山市の「のらマイカー」及び濃飛バスのご理解、ご協力により、5月1日の開院に合わせ運行路線・ダイヤの改正をしていただき病院構内にバス停を設けることとなりました。

皆様に愛される病院を目指します。今後ともよろしく願いいたします。



病院からの お知らせ

退職者



●内科●
早野 真司
(3/31付)



●外科●
三輪 知弘
(3/31付)



●外科●
前田 孝
(3/31付)

大変お世話になりました



介護研修会のお知らせ

楽々介護

～介護される人・介護する人にも
負担の少ないからだの動かし方～

昨年から、地域の方と一緒にできる介護研修会を開催しています。今年も7月と9月に開催を予定しています。興味のある方は皆様誘いあって、ぜひ参加して下さい。

詳細につきましては、院内に5月から掲示いたしますのでご参照ください。



糖尿病教室のご案内

午前9時～午後2時半

4月～6月の開催予定日

4月 13日(金)

5月 18日(金)

6月 8日(金)・22日(金)

●予約制ですので参加を希望される方は、事前に内科外来、または栄養科へお申し込みください。